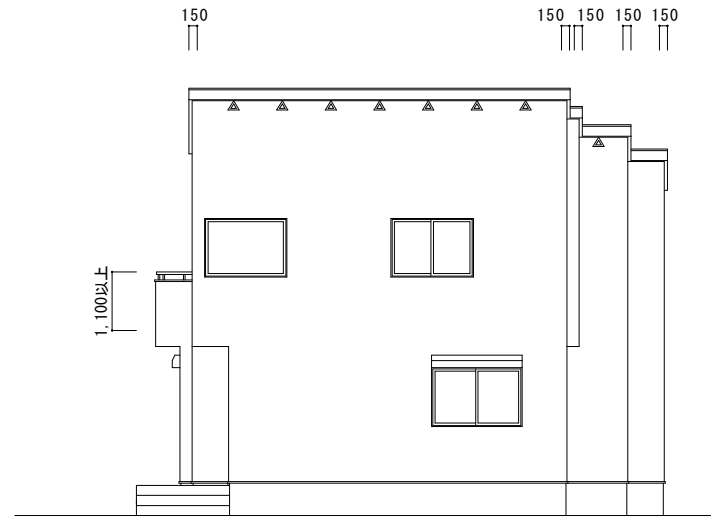
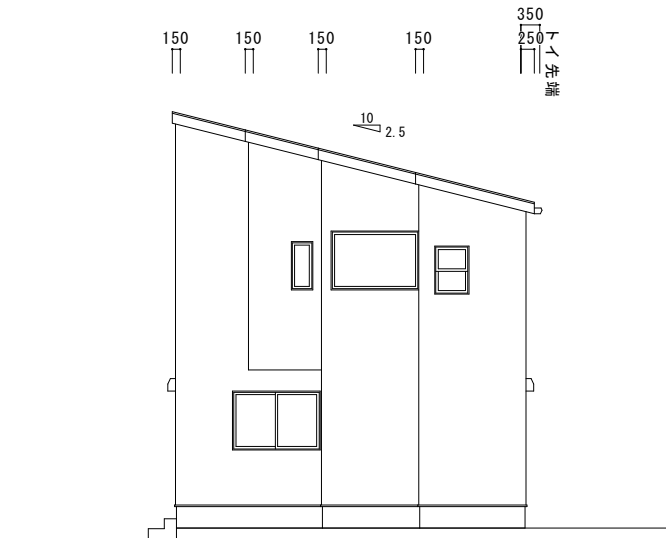


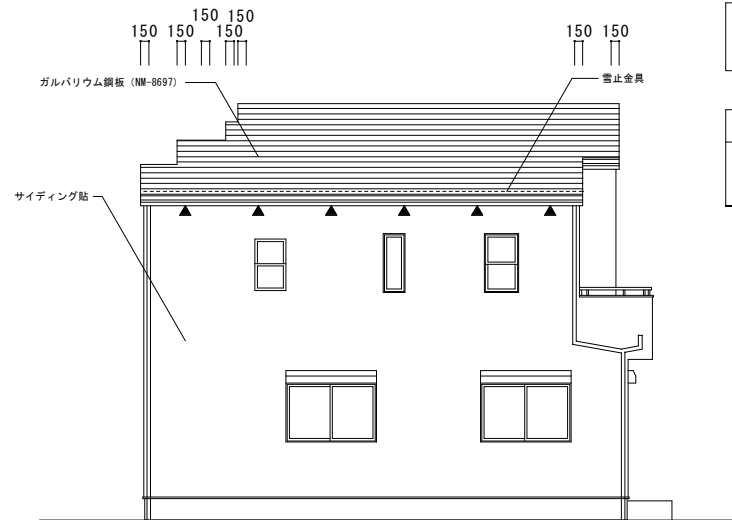
南立面図 S=1/100



東立面図 S=1/100



北立面図 S=1/100



西立面図 S=1/100

▲ 軒裏換気口位置 LN-90 (林洋)
有効換気量 0.0165 m³

△ 躯体換気材
有効換気量 0.013 m³
※破風H=180

小屋裏換気計算式		
2階	必要値	47.30 × 1/250 = 0.189
	計画値	0.013 × 8 + 0.0165 × 6 = 0.203